



Doc. No.: 9000015667

Rev.: -

Date: 24-03-2017

Supplier: BRD. KLEE

Make: 339703190000

Ordering Code: 339703190000

Item: Multibeam Coupling with clamp, stainless max bore 10 mm

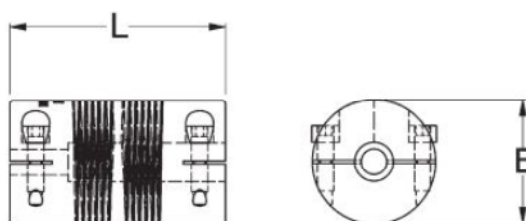
Note:

Multibeam

Multibeam-koblingen er vridningsstiv og slørfri. Der er ingen sliddele og derfor intet vedligehold.

Koblingen er tolerant over for opretningsfejl og tåler store vinkelafvigelse. Er bedst til opgaver i én omdretningsretning. Fås i rustfast stål, aluminium eller kunststof. Monteres på aksler med låseskruer eller klemnav.

Multibeam leveres færdigboret fra fabrik eller uboret fra Brd. Klee's lager.



Generelt				Rustfast stål		Aluminium	
Str.	Yder-diameter E [mm]	Max. boring [mm]	Max. aksel-forsætning [mm]	Nom. moment [Nm]	Længde L [mm]	Nom. moment [Nm]	Længde L [mm]
09	9,5	4,8	0,12	1,5	20	1	20
13	12,7	6,4	0,17	3	25	2	23
16	15,9	8	0,20	5	25	3,4	25
19	19,1	10	0,25	8	28	5,3	27
25	25,4	12,7	0,38	16	38	10	38
32	31,8	16	0,50	25	57	15	57
38	38,1	19	0,60	36	67	22	67
44	44,5	22	0,80	48	76	30	76
51	50,8	26	0,90	73	95	40	95
57	57,2	30	0,95	102	130	55	130
64	63,5	36	1,00	140	150	75	150

Data i tabellen er kun retningsvisende. For eksakte værdier og andre udførelser henvises til www.klee.dk

Temperaturområde rustfast stål (AISI303) ± 40 - $+140^{\circ}\text{C}$.
 Temperaturområde aluminium (L168) ± 40 - $+120^{\circ}\text{C}$.
 Tilladelig vinkelafvigelse: $3-7^{\circ}$ afhængig af størrelse.
 Max. hastighed uden afbalancering: 5000 rpm